



HAL
open science

La rhodococcose, une maladie complexe : comment y remédier?

A. Rincé, Albertine Léon, Sandrine Petry, Peggy Moreau

► **To cite this version:**

A. Rincé, Albertine Léon, Sandrine Petry, Peggy Moreau. La rhodococcose, une maladie complexe : comment y remédier?. L'actu des labos normands en santé équine, 2024, 1, pp.12-13. <hal-04780941>

HAL Id: hal-04780941

<https://normandie-univ.hal.science/hal-04780941v1>

Submitted on 13 Nov 2024

HAL is a multi-disciplinary open access archive for the deposit and dissemination of scientific research documents, whether they are published or not. The documents may come from teaching and research institutions in France or abroad, or from public or private research centers.

L'archive ouverte pluridisciplinaire **HAL**, est destinée au dépôt et à la diffusion de documents scientifiques de niveau recherche, publiés ou non, émanant des établissements d'enseignement et de recherche français ou étrangers, des laboratoires publics ou privés.



HAL Authorization

5

La rhodococcose, une maladie complexe : comment mieux y faire face ?



La rhodococcose est une maladie bactérienne qui se manifeste principalement par une bronchopneumonie associée à des abcès pulmonaires. Elle affecte préférentiellement les poulains âgés de 3 semaines à 6 mois. Les adultes peuvent devenir porteurs sains s'ils séjournent dans un environnement contaminé.

Toutes les régions de France sont concernées. Certains élevages sont indemnes alors que d'autres sont endémiques, la proportion de poulains affectés pouvant dépasser 20%. Les pertes économiques sont importantes, liées à un taux de mortalité élevé, aux coûts et à la durée des traitements associés.

« La rhodococcose représente 25% des causes de mortalité en autopsie chez les poulains de 1 à 6 mois. »

La bactérie responsable est *Rhodococcus equi* uniquement lorsqu'elle possède un plasmide de virulence (*R. equi* VapA+ chez le cheval). Elle est très répandue dans le milieu ambiant, notamment dans les crottins des chevaux malades ou porteurs sains. Elle contamine les sols où elle persiste (voire s'y multiplie) et est présente en suspension dans l'air. L'inhalation de particules de poussière porteuses de *R. equi* virulent est considérée comme la principale voie de transmission.

Chez le poulain, la rhodococcose est particulièrement difficile à éradiquer car, en l'absence d'un vaccin commercialisé, son contrôle repose sur une antibiothérapie dont l'efficacité n'est pas toujours à la hauteur des espérances et qui peut se traduire par l'émergence de bactéries résistantes.

RÉPARTITION DES FORMES DE RHODOCOCLOSE À L'AUTOPSIE

Pulmonaire	58%
Digestive	6%
Ostéo-articulaire	8%
Pulmonaire et digestive	22%
Pulmonaire et ostéo-articulaire	3%
Pulmonaire, digestive et ostéo-articulaire	3%

58%

En autopsie, la forme respiratoire avec des abcès pulmonaires est la plus fréquente.



Sain

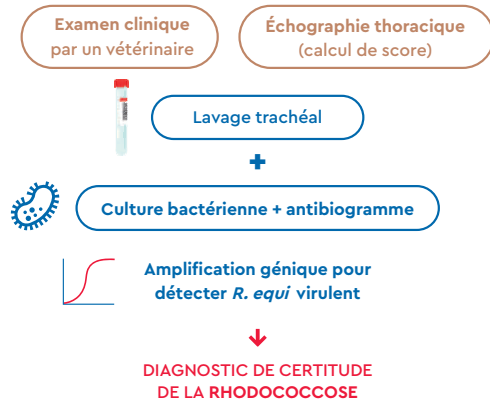
Abcès pulmonaires
dus à la rhodococcose

Dans une même exploitation, la charge bactérienne à la surface des sols peut être très variable d'une parcelle à l'autre. Néanmoins, le dépistage de *R. equi* dans le sol, associé à des conseils personnalisés de gestion de conduite d'élevage, peut réduire le risque de rhodococcose. À noter que la présence de *R. equi* virulent dans le sol n'est pas systématiquement associée à l'apparition de la maladie.



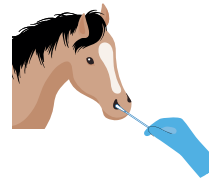
Avancées récentes sur les méthodes de détection de *Rhodococcus equi*

CHEZ LE CHEVAL (POULAIN, JUMENT...)



DANS SON ENVIRONNEMENT + OU - ÉLOIGNÉ

Prélèvements:



Au niveau des naseaux



Crottins



En suspension dans l'air



Sol



À la surface des mamelles

Si détection de *R. equi* virulent

ADAPTATION DES PRATIQUES D'ÉLEVAGE

► Mesures de prévention à compléter avec son vétérinaire

► POULAIN

- **Programmer les naissances en hiver et séparer les poulains par classe d'âge**
- **Garantir une bonne immunité :** contrôler la qualité du colostrum et la prise colostrale, envisager l'administration de plasma hyperimmun contre la rhodococcose dans les élevages enzootiques
- **Préserver un bon état de santé :** prévenir les affections (maladies respiratoires virales, parasitoses...)
- **Dépister la maladie précocement :** mettre en place un programme de dépistage et de suivi avec son vétérinaire (prise de température rectale, observation d'un abattement ou de signes respiratoires, analyse de sang...)
- **Isoler les poulains malades**

► ENVIRONNEMENT

- **Limiter l'inhalation de poussières :** ventiler les locaux, nettoyer/désinfecter régulièrement les locaux après sortie des équidés, éviter ou arroser les zones en sable et poussiéreuses...
- **Réduire la contamination :** ramasser les crottins, limiter la densité de population et le surpâturage, pratiquer un labour d'automne profond et maintenir une bonne couverture végétale des pâturages, déplacer régulièrement les bacs d'abreuvement et les mangeoires, ne pas épandre de fumier contaminé...

« Même avec des abcès pulmonaires les poulains atteints n'ont pas tous besoin d'être traités. »



Le traitement antibiotique contre la rhodococcose doit uniquement être administré après examen du poulain et prélèvement d'un lavage trachéal pour analyse bactériologique, suivis d'une décision du vétérinaire traitant

