



HAL
open science

La recherche normande dans IdRef

Philippe Aubry, Nicolas Boileau, Mireille Bousquet, Marie Briandy, Sandrine Conin

► **To cite this version:**

Philippe Aubry, Nicolas Boileau, Mireille Bousquet, Marie Briandy, Sandrine Conin. La recherche normande dans IdRef : 2 chantiers pour aligner auteurs, structures et leur production. Journées Abes 2024, May 2024, Montpellier, France. 10.5281/zenodo.11471746 . hal-04618453

HAL Id: hal-04618453

<https://normandie-univ.hal.science/hal-04618453>

Submitted on 3 Jul 2024

HAL is a multi-disciplinary open access archive for the deposit and dissemination of scientific research documents, whether they are published or not. The documents may come from teaching and research institutions in France or abroad, or from public or private research centers.

L'archive ouverte pluridisciplinaire **HAL**, est destinée au dépôt et à la diffusion de documents scientifiques de niveau recherche, publiés ou non, émanant des établissements d'enseignement et de recherche français ou étrangers, des laboratoires publics ou privés.

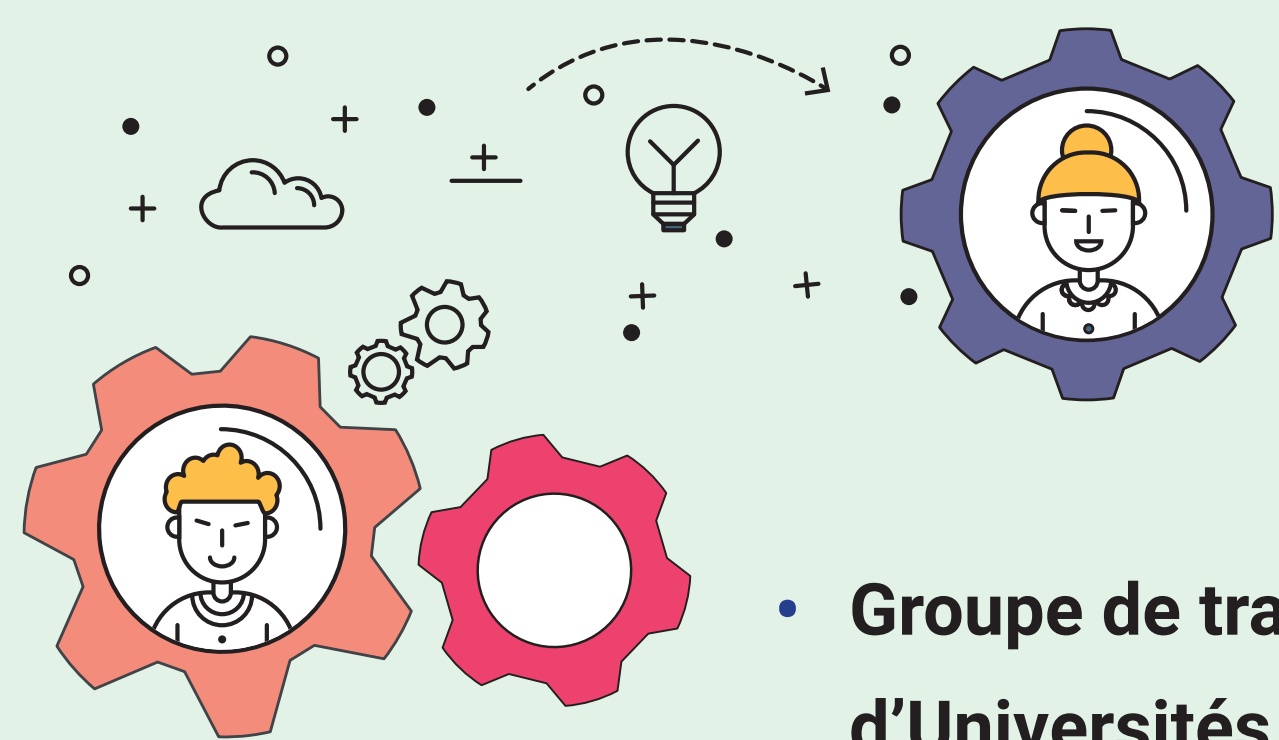


Distributed under a Creative Commons Attribution 4.0 International License

LA RECHERCHE NORMANDE DANS IDREF

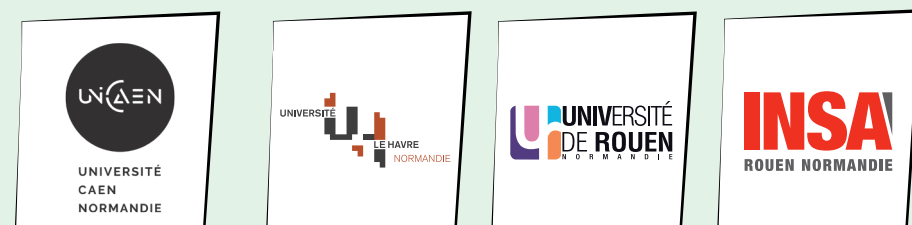
2 CHANTIERS POUR ALIGNER AUTEURS, STRUCTURES ET LEUR PRODUCTION

UNE ÉQUIPE PROJET COMPOSÉE DE 5 CORRESPONDANTS AUTORITÉS



• Groupe de travail collaboratif de la Communauté d'Universités et Établissements (ComUE) Normandie Université, porté par le responsable du Portail HAL normand et coordinateur thèses.

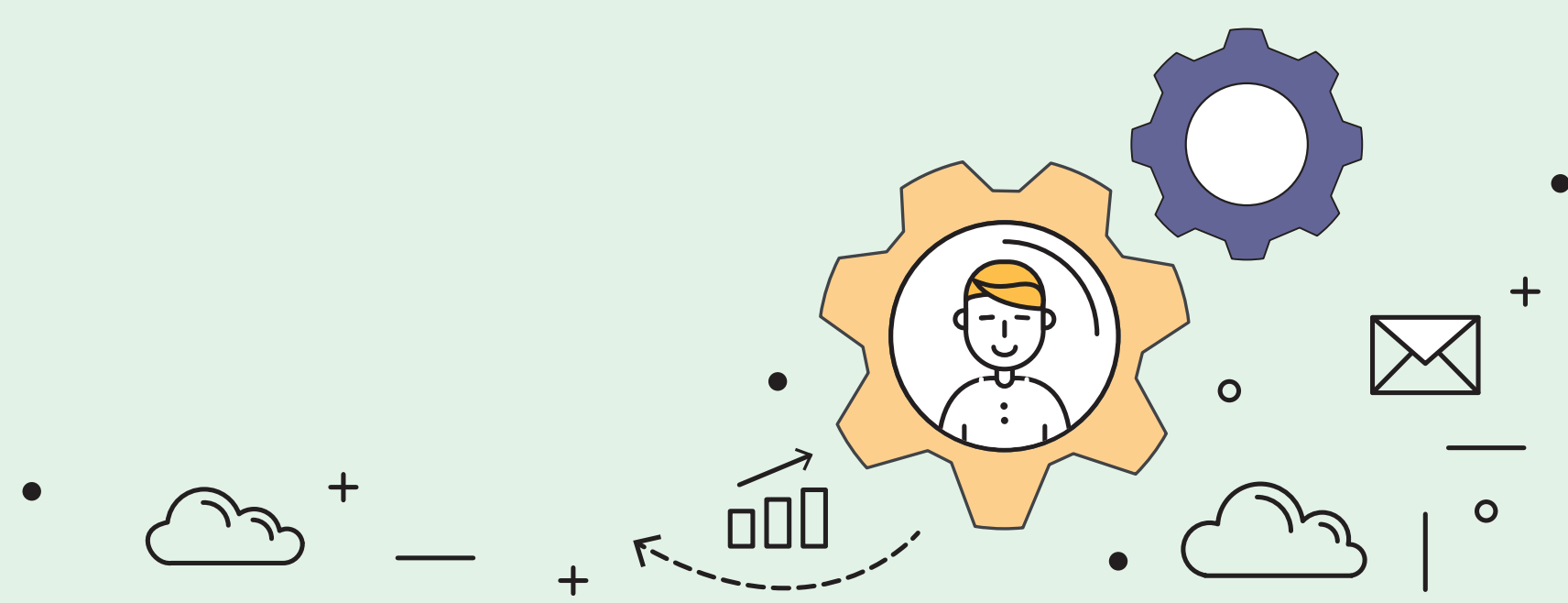
• 4 établissements



• Équipe opérationnelle : 29 personnels

• Unités de recherche

• Enseignants-chercheurs



CRÉER UNE PORTE D'ENTRÉE PRIVILÉGIÉE

Dans un monde de la recherche en perpétuelle évolution, les SCD de quatre établissements membres de Normandie Université ont entrepris de réviser la notice IdRef - identifiant pivot pour les autorités de l'enseignement supérieur et la recherche - de chacun de leurs enseignants-chercheurs et de chacune de leurs structures de recherche pour en faire une porte d'entrée privilégiée vers la production de la recherche publique en France en valorisant la production des chercheurs Normands.

POUR RÉPONDRE À 5 OBJECTIFS

- préciser et désambigüiser les données décrivant les chercheurs et laboratoires dans IdRef ;
- aligner les différents identifiants nationaux et internationaux dans IdRef : HAL (structures et IdHAL), ORCID, RNSR ;
- valoriser l'activité des chercheurs et des laboratoires normands ;
- proposer un paysage fiable, actualisé et aussi complet que possible de l'activité de la recherche ;
- offrir un accès unique à l'ensemble des publications d'un chercheur ou d'une structure de recherche via IdRef.

UNE MÉTHODOLOGIE PAR CHANTIER

STRUCTURES

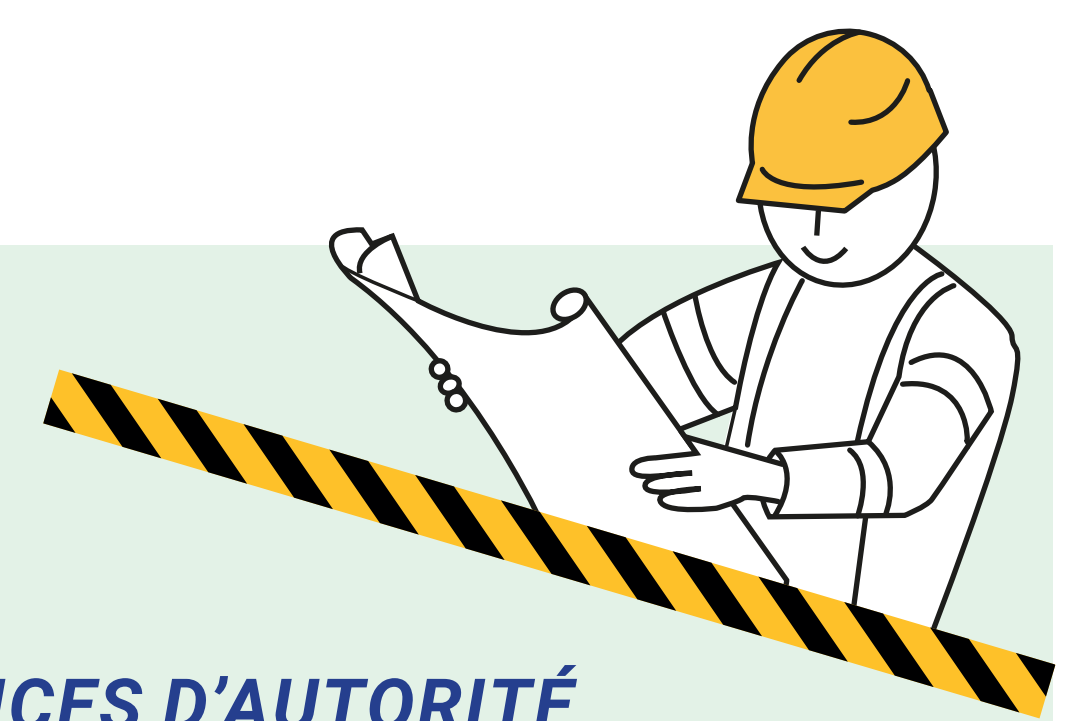
IDENTIFIER ET RETRACER LA VIE DES STRUCTURES

- Recensement : liste des structures extraite du logiciel Esup-Sygal fournissant leur identifiant HAL
- Fiabilisation des informations en fonction des sources trouvées :
 - * rapports d'évaluation Hcéres
 - * GraFiLabo (CNRS)
 - * répertoire RNSR
 - * sites internet des universités, des laboratoires
- Fusion ou création, curation des notices, intégration des identifiants HAL
- Vérification et mise à jour des données suivant l'évaluation Hcéres (en 2022)

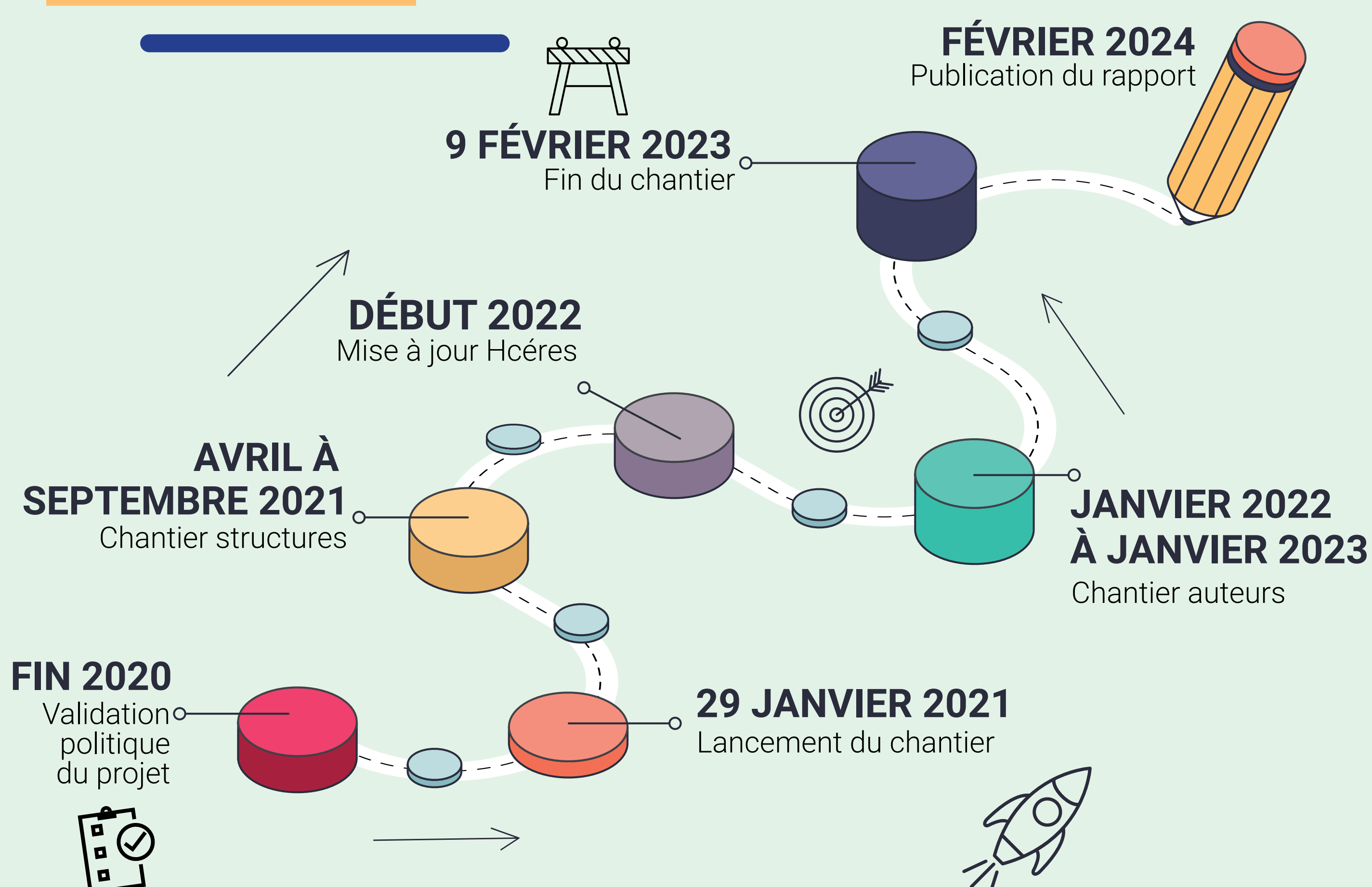
AUTEURS

IDENTIFIER, DÉSAMBIGÜISER ET ALIGNER LES NOTICES D'AUTORITÉ DES ENSEIGNANTS-CHERCHEURS

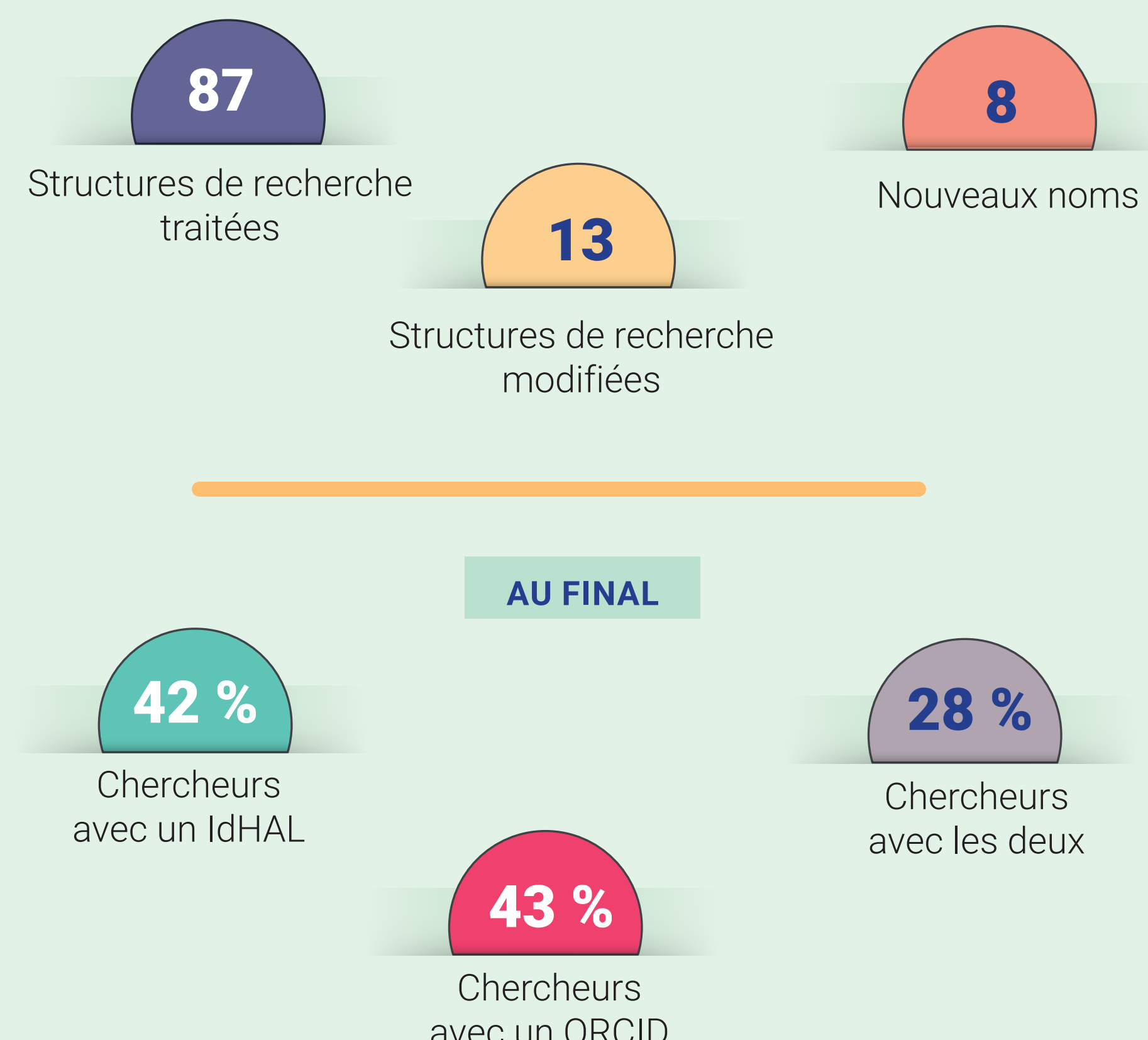
- Collecte des données administratives et personnelles, auprès de chaque service des ressources humaines, retransmises sous couvert du DPO
- Tri et envoi d'un fichier Excel à l'Abes pour un état des lieux de l'existant, retourné sous forme d'un rapport avec commentaires
- Correction, enrichissement, complétude :
 - * année de naissance, qualificatif de fonction pour désambigüiser
 - * zones UNIMARC à privilégier
 - * liens bibliographiques et structurels
 - * identifiants ORCID et HAL
- Durée d'intervention sur chaque notice autorité : entre 20 à 45 min selon la complexité
- Outils : GraFiLabo (CNRS), RNSR, ORCID, Auréhal, HAL, Hcéres



CALENDRIER



RÉSULTATS



2 189 NOTICES D'AUTORITÉS AUTEURS ont été corrigées et complétées, enrichies d'un lien avec la structure de recherche et l'établissement. Les choix d'informations et de termes retenus ont été harmonisés et assortis de vérifications des liens avec les notices bibliographiques.

POURSUITE

Mise à jour tous les 2 ans, en fonction des évolutions ou des modifications requises.

coordonné par

